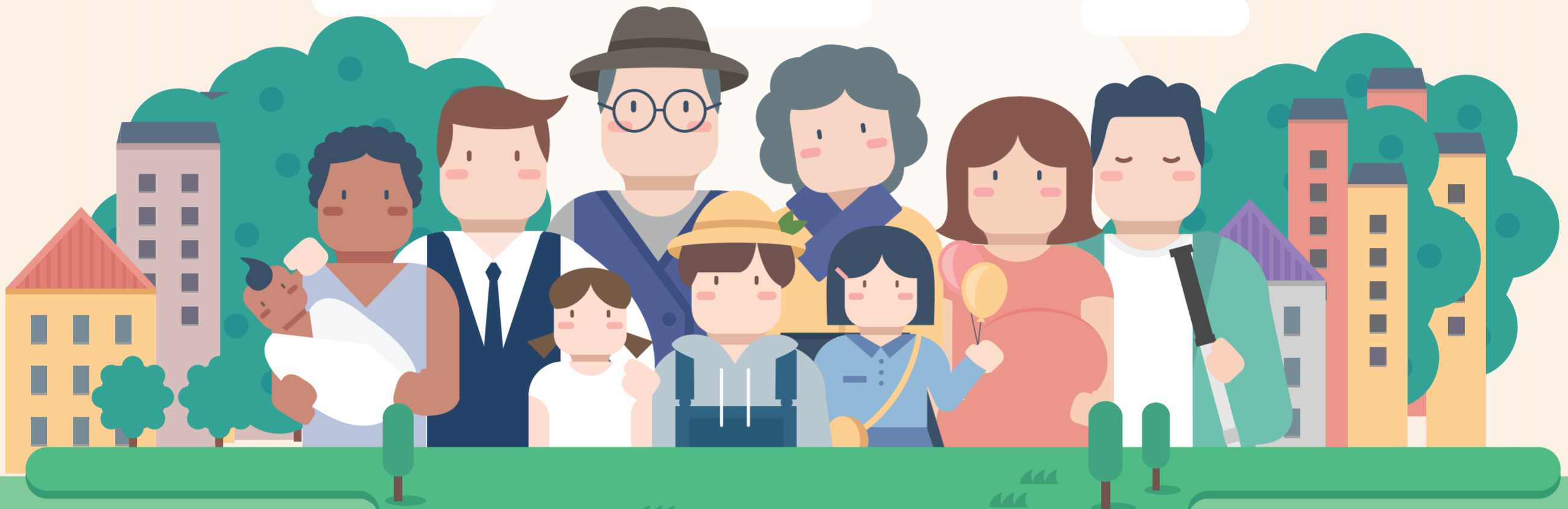


# 한 번의 가입으로 행복지수 UP

## 복지멤버십



### 맞춤형 급여 안내(복지멤버십)은?

한 번의 가입으로 개인 또는 가구의 소득과 재산, 인적 특성을 분석해  
**‘내가 받을 수 있는 복지서비스’를 맞춤형으로 찾아서 안내해주는 제도**

자신이 받을 수 있는 복지서비스를 몰라서 신청하지 못하는 복지사각지대를  
 해소하기 위해 나에게 필요한 복지서비스를 생애주기별로 찾아주는 서비스

바로  
가입하라 가기



맞춤형 급여 안내  
(복지멤버십)

### 안내 대상 복지 사업(예시)

#### 임신·출산



- 영양플러스
- 첫만남 이용권
- 산모·신생아 건강 관리 지원사업

#### 육아



- 부모급여
- 아동수당
- 아이돌봄

#### 아동·청소년



- 초중고 교육비 지원
- 스포츠강좌 이용권
- 청소년한부모 자립 지원

#### 생활지원



- 기초생활보장
- 저소득층 요금할인 (전기, 가스, 이동통신 등)

#### 노령



- 노인 맞춤형 돌봄 서비스
- 기초연금
- 노인일자리 및 사회활동 지원사업

\* 안내대상 사업 80종에 대한 예시이며, 이후 단계적으로 서비스 확대 예정

### 맞춤형 급여 안내(복지멤버십) 가입 방법

#### 방법 1



복지로 홈페이지

#### 방법 2



복지로 모바일 어플

#### 방법 3



거주지 관계없이 가까운  
전국 행정복지센터(주민센터) 방문

간편 인증 후 가입

창구에 문의 후 서류 작성

### 결과 조회 방법

#### 온라인



우측상단의  
‘맞춤형 급여 안내’  
(복지멤버십)

우측상단메뉴 아이콘 선택 후  
‘맞춤형 급여 안내’(복지멤버십)

받을 가능성이  
있는 서비스

#### 오프라인



거주지 관계없이 가까운  
전국 행정복지센터  
(주민센터) 방문

가입이 완료되면 복지로 사이트, 문자메시지, 이메일을 통해 받을 수 있는 복지서비스를 안내해 드립니다.