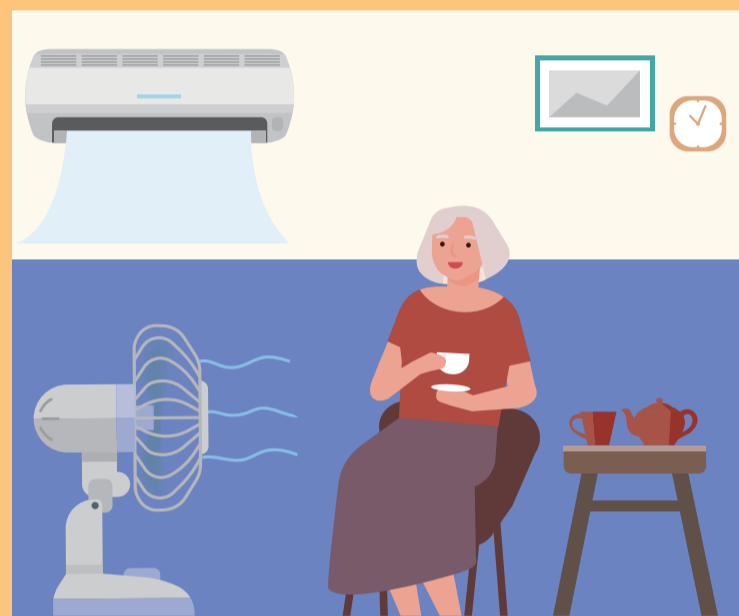


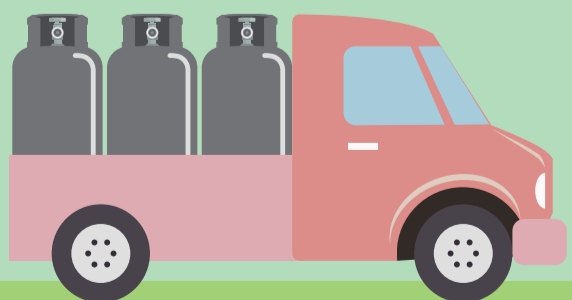
시원한 여름, 따뜻한 겨울

에너지 바우처

에너지 취약계층이 전기, 도시가스, 지역난방, 등유, LPG, 연탄을 구입할 수 있도록 지원하는 제도입니다



5월 21일부터
신청하세요



신청장소

주민등록상 거주지
읍·면·동 행정복지센터

*거동이 불편한 분은 대리신청 또는 담당공무원의 직권신청도
가능하니 읍·면·동에 사전 문의

신청기간

2021년 5월 21일 ~ 12월 31일

신청대상

국민기초생활보장법상 생계급여 또는
의료급여 수급가구 중 노인, 영유아,
장애인, 임산부, 중증·희귀·중증난치
질환자, 한부모가족, 소년소녀가정
(가정위탁보호 아동 포함)이 있는 가구

바우처 금액

구분	1인 가구	2인 가구	3인 가구	4인 이상 가구
여름	7,000원	10,000원	15,000원	15,000원
겨울	89,500원	126,500원	155,500원	176,000원
총 금액	96,500원	136,500원	170,500원	191,000원

*위 금액은 2021년도 총 지원금액으로 월별 지원금액 아님
*여름 바우처 잔액은 겨울 바우처로 사용할 수 있음

사용안내

구분	사용기간	사용방법
여름 바우처	2021년 7월 1일 ~ 2021년 9월 30일	요금차감(전기)
겨울 바우처	2021년 10월 6일 ~ 2022년 4월 30일	요금차감 (전기, 도시가스, 지역난방 중 1개) 국민행복카드 (등유, LPG, 연탄, 전기, 도시가스)

*요금차감은 사용기간에 발행되는 고지서에서 차감
*국민행복카드는 사용기간에 카드 결제완료 필요



콜센터 ☎1600-3190
홈페이지 www.energyv.or.kr



산업통상자원부



한국에너지공단